

# Production de liège a Fitor

(Gavarres, Catalunya, Espagne)



Joan BOTEY i SERRA

Consorci Forestal de Catalunya / Administrateur de AGROFITOR, S.A.

[www.finca-fitor.com](http://www.finca-fitor.com)

ASL Suberaie Varoise

Collobrères (Var, France) 20 Mai 2011

Llofriu

Mont-ras

Palamós

Vall-Llobrega

Fonteta

Calonge

# Situación finca de Fitor

distintos colores para distintos modelos de gestión



# Reparto aproximado de superficies

- Cultivos 50 Ha
- Árboles ribera 50 Ha
- Pino pinaster 100 Ha.
- Pino piñonero mixto 100 Ha
- Eucaliptus, ahora mixto 250 Ha en fajas
- Alcornocal mixto 350 Ha
- Alcornocal + puro 750 Ha

# Política forestal 1967-2011

- Hacer el monte accesible:
  - 150 km de caminos forestales 4m. En 15 años, siguiendo las curvas de nivel..
  - 250 Ha. de aterrazado para formar fajas y retener el agua, plantando eucaliptus (1974-1984) y favoreciendo regeneración de alcornoque.
  - Regenerar la masa de alcornoque en los aterrazados de eucalipto (2004-2009), para hacer una sustitución gradual. Se empieza el desbornizado en el 2009.
  - Utilizar estas obras coordinadas para la prevención de incendios

# Desbornizado 2009 de terrazas de eucaliptus



# Red de caminos construidos

Caminos siguiendo curvas de nivel

Aterrazado

Mas Cals

Foto aérea 1991



# Objetivos productivos

- Producciones forestales objetivo:
  - Corcho de calidad taponable: 80 Tm/año
  - Piñas para producción piñón: 60 Tm/año
  - Biomasa forestal combustible: 4000 Tm/año
- Economía forestal de acompañamiento
  - Visitas guiadas a la propiedad con restauración.
  - Turismo Rural con historia en Mas Cals
  - Agricultura ecológica
  - Caza. Coto Privado.
  - Verde Ornamental
  - Planta viva para jardinería
  - Leña
  - Madera noble (cerezo, castaño,...)

# Herramientas actuales de gestión

- PTGF de la finca. En revisión para otro nuevo en 2011 con inclusión de biomasa.
- Certificación forestal PEFC
- Finca modelo gestión medioambiental de Natura2000. ([www.natura.org](http://www.natura.org))
- Proceso de reconocimiento de producción agrícola ecológica
- Calificación MONUMENTA de los edificios catalogados.
- Turismo rural en Mas Cals de Fitor.
- Plan de gestión cinegética de la finca (Jabalí y becada)



# Plan de gestión integrado del alcornocal en 12 años de ciclo

***Año 1*** - Preparación viales, ruedos y veredas.  
Extracción selectiva de biomasa.

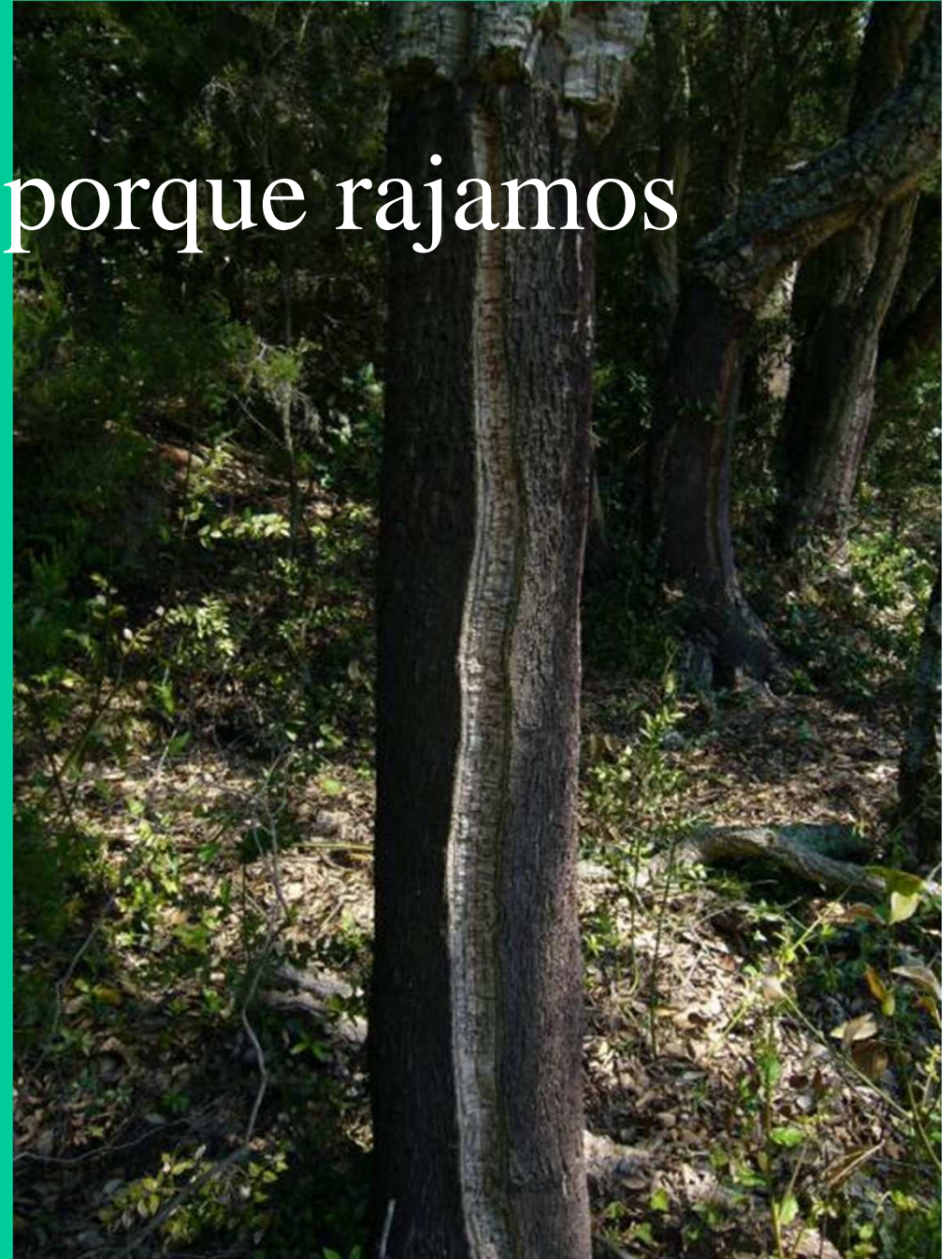
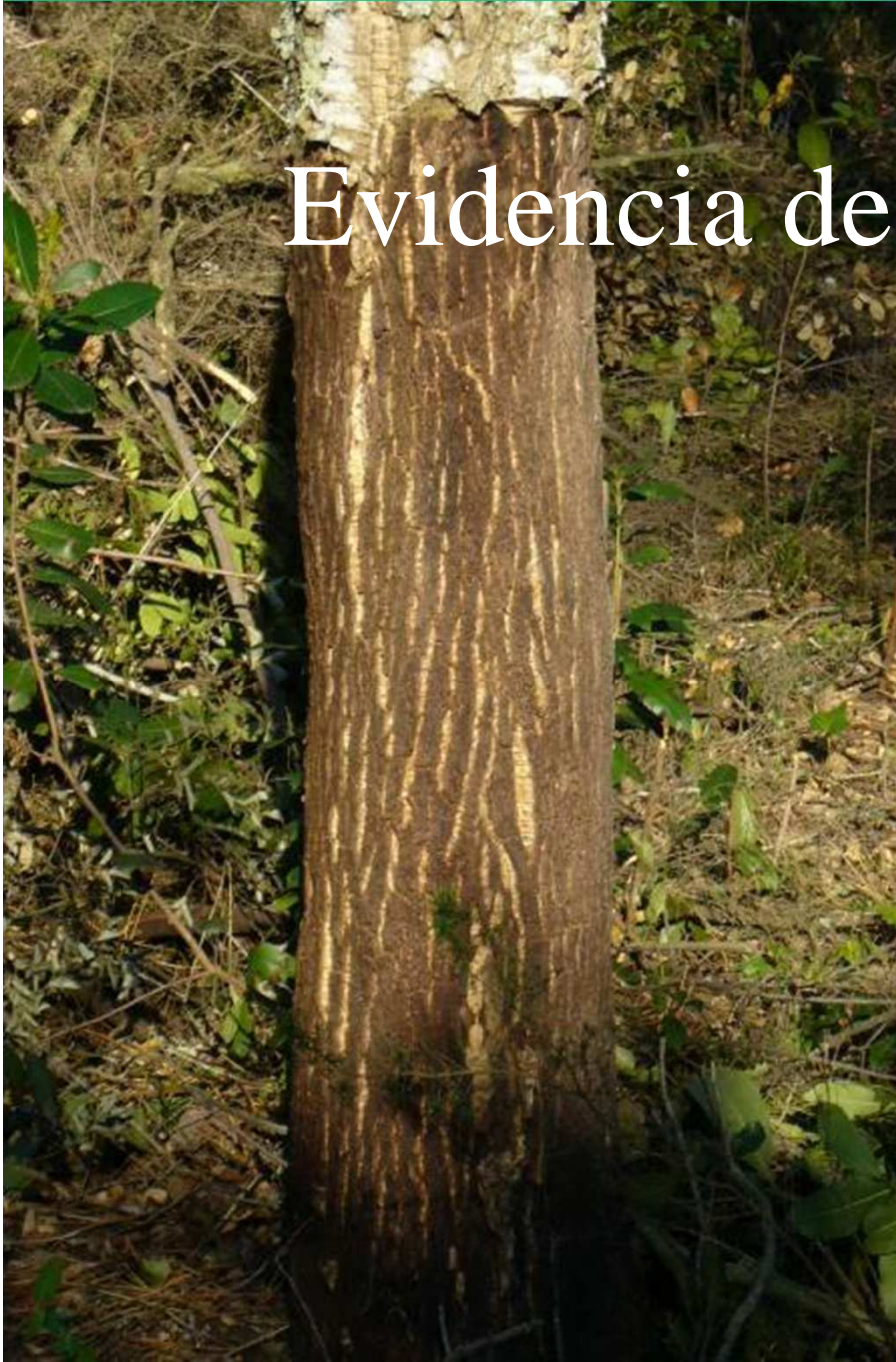
***Año 2*** - Saca del corcho + tratamiento  
fitosanitario

***Año 5*** – Rayado del corcho

***Año 8*** – Preparación viales. Extracción  
selectiva biomasa y saneado de la masa.

***Año 13***- Repetición del ciclo

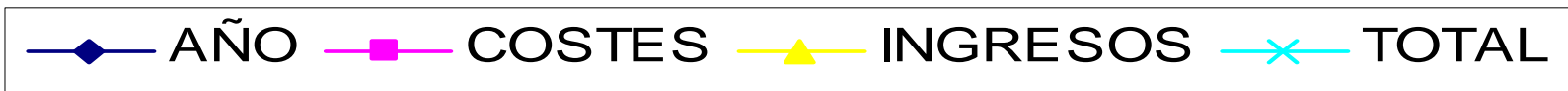
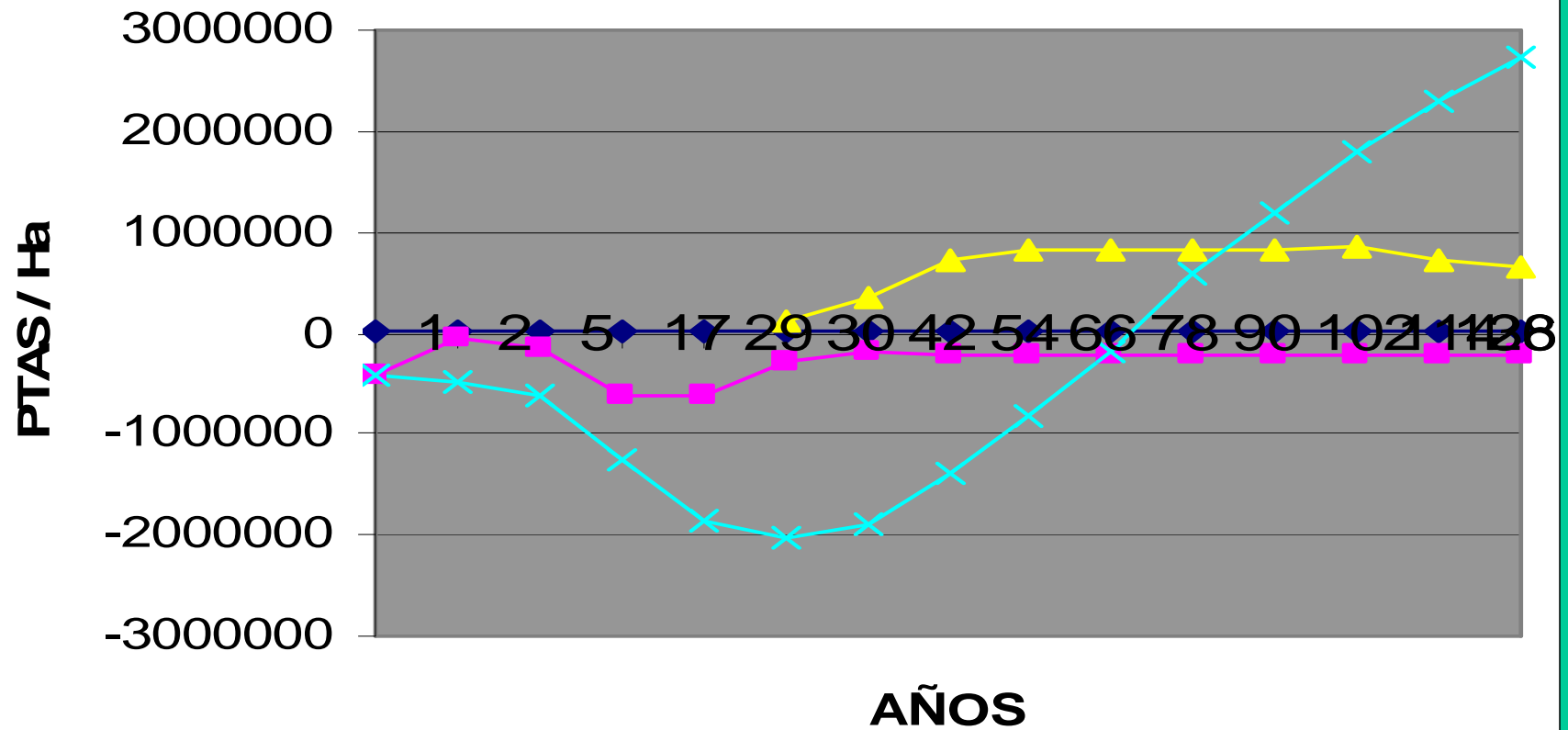
# Evidencia de porque rajamos



Diplodia recuperándose por  
adición de antifúngico después  
del descorche



# INVERSION Y RETORNO EN ALCORNOCAL



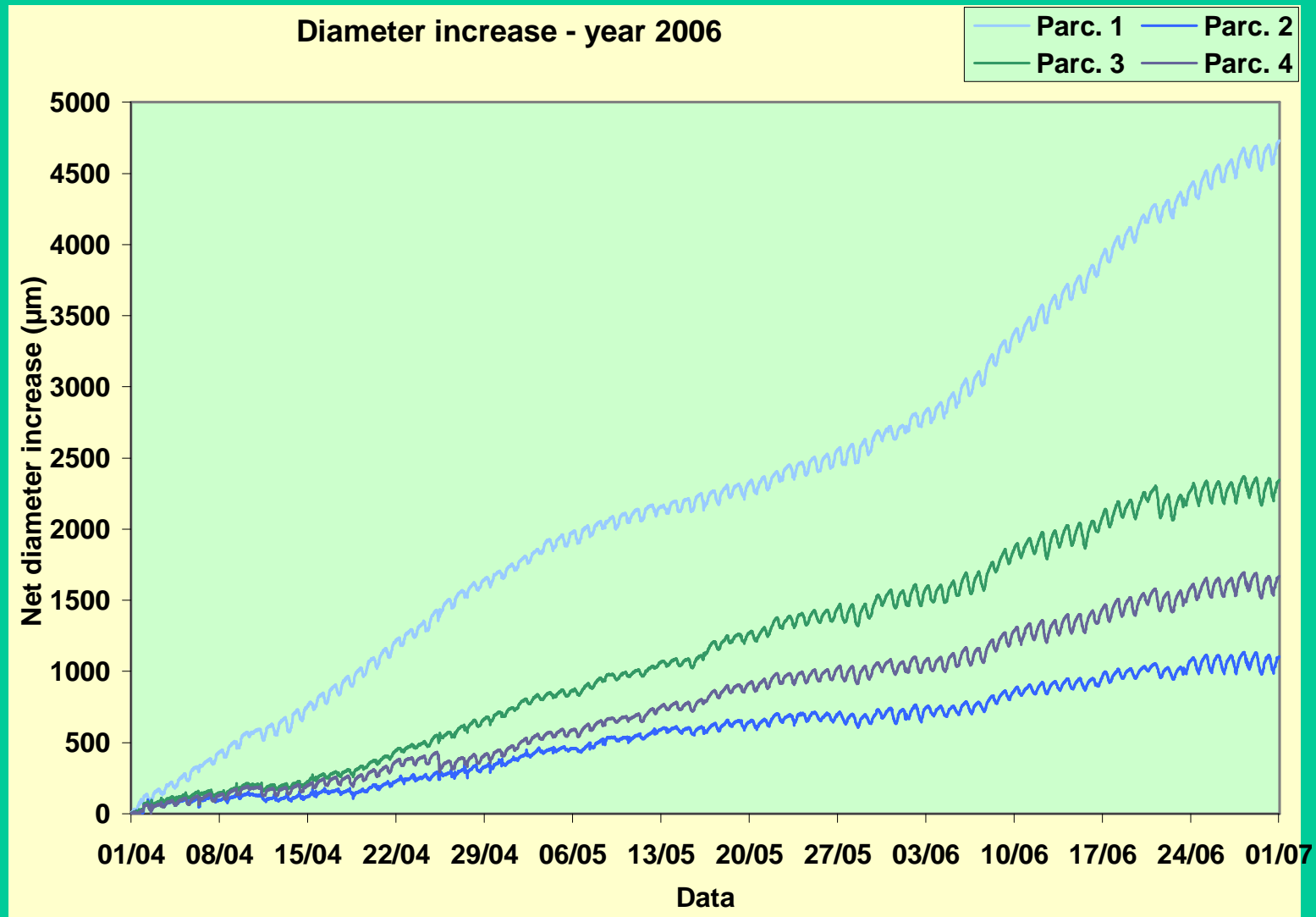
# Systeme d'extraction de liège a Fitor

- Un container par jour: (vers 3 Tm)
  - 7 / 8 haches
  - 2 ramasseurs au routes (25m. Maximum)
  - 1 machine pulvérisation
  - 2 Land Rover pick-up route-container et charge
- Un chauffeur qui transporte le container plein et laisse le vide pour le landemain



Visita del EFI (European Forest Institute) en su AG a la finca de Fitor

# Curvas de crecimiento radial de alcornoques con tres tratamientos selvícolas



La ordenación de alcornocales para producir corcho de calidad para tapones solo está al alcance del selvicultor privado. Nuestros nietos nos lo agradecerán.

[jbotey@forestal.cat](mailto:jbotey@forestal.cat)

